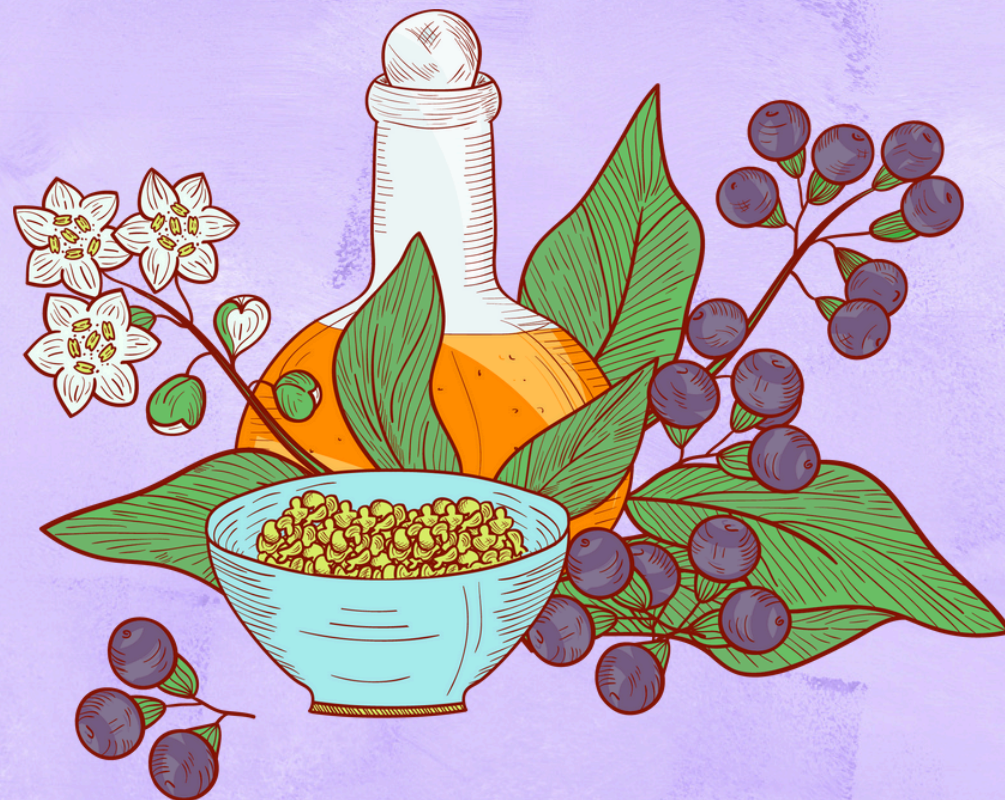


*Dossier*

# INICIACIÓN AL MUNDO DE LAS PLANTAS MEDICINALES



 ESMERALDA HOPE  
*Uso natural*



# ESMERALDA HOPE

## Índice

---

Contexto del taller ..... p.3

Descripción del taller ..... p.4

Qué incluye el taller ..... p.5

Espacio para el taller ..... p.5

Duración del taller ..... p.6

A quién va dirigido el taller ..... p.6

Qué necesito ..... p.7

Extras para el taller ..... p.8

p.2





## Contexto del taller

---

Si has llegado hasta aquí, probablemente en algún momento te hayas planteado cambiar ese paracetamol por una alternativa más respetuosa con tu cuerpo y tu salud a largo plazo. Y seguramente, has empezado a buscar otras opciones. Para poder beneficiarnos de las propiedades de las plantas, es fundamental conocerlas bien, saber dónde encontrarlas –te sorprendería lo cerca que las tenemos cada día–, y comenzar por los conocimientos más sencillos, asentando una buena base que nos permita avanzar con confianza y curiosidad.



## Descripción del taller

En este taller exploraremos y reconoceremos algunas de las plantas medicinales más comunes y accesibles para todos. Al desarrollarse en plena naturaleza, tendremos la oportunidad de observar (según la temporada) las especies que nos brindan nuestros campos y aprender sobre sus usos y propiedades directamente en su entorno natural.

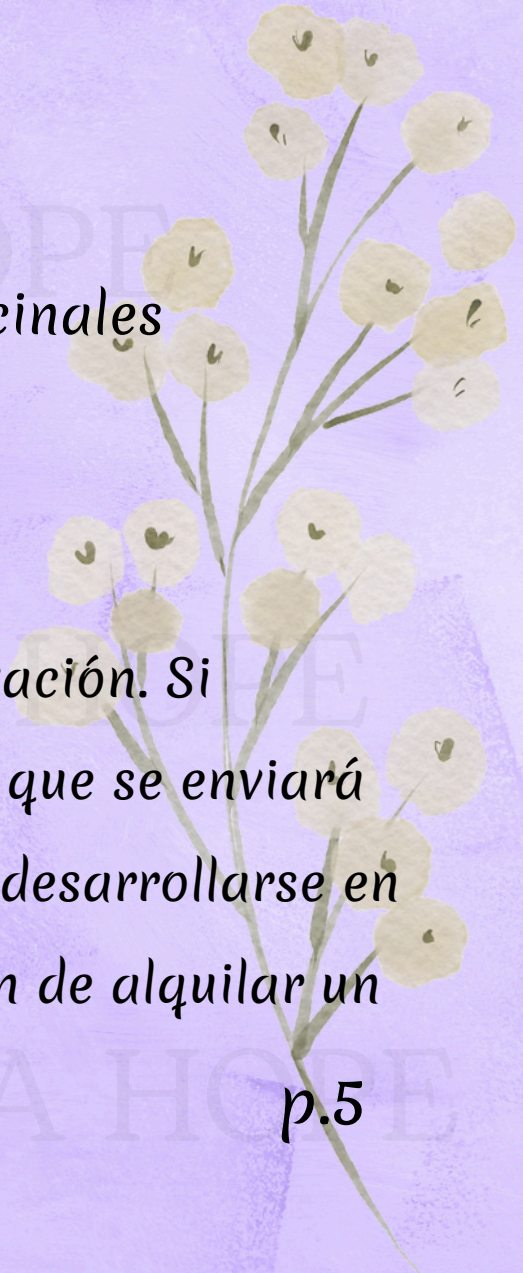


## ¿Qué incluye el taller?

- Material básico para la actividad
- Profesional en el tema medioambiental y plantas medicinales

## Espacio para el taller

Este taller requiere un espacio amplio para su correcta realización. Si dispone de uno, por favor indíquelo en el segundo formulario que se enviará por correo electrónico. En caso contrario, la actividad podrá desarrollarse en un entorno natural o, si fuera necesario, se valorará la opción de alquilar un espacio adecuado.





## Duración del taller

- Este taller esta planteado para durar entre 2h a 3h

La duración del taller puede variar según la fecha en la que se realice, y también está sujeta a posibles modificaciones por parte del contratante en el caso de grupos grandes.

## A quién va dirigido el taller

- Desde los 14 años en adelante

Las edades pueden variar a petición del contratante



## ¿Qué necesito?

- Ropa adaptada a la temporada del año
- Zapatos cómodos de campo (en caso de realizar la actividad en exterior)
- Gorra (si necesario)
- Agua
- Snack (frutos secos, fruta, etc.)
- Crema solar (si necesario)
- Antimosquitos y antigarrapatas (en caso de realizar la actividad en exterior)
- Libreta para anotar
- Lápiz o bolígrafo
- Mente abierta



## ¿Qué mas necesito para el taller?

---

Para ofreceros la mejor experiencia posible y adaptarnos completamente a vuestro grupo, os pedimos que rellenéis el formulario que encontraréis en la página web, en el apartado de este taller. Cuanta más información nos deis, mejor podremos preparar una actividad hecha a medida para vosotrxs.